



WSA is actief in transformatieopgaven van gebieden en gebouwen.

Aanpassing en doorontwikkeling op basis van duurzaam onderscheidend vermogen is voor stedelijke gebieden en gebouwen de meest relevante opgave.

WSA levert advies en management in complexe opgaven van stedelijke transformatie van gebieden en gebouwen: **Urban Revolopment**.

Deze transformaties vragen om een combinatie van uiteenlopende kennis en ervaring. WSA ontwikkelt - binnen de logica van een veranderende maatschappelijke context - samenhang op het vlak van:

- Marktvrage (leefstijlen en trends)
- Productaanbod (gebruikswaarde)
- Ontwerp (ruimte en stijl)
- Identiteit (beleving en brand)
- Tijd (tijdelijkheid, duurzaamheid en fasering)
- Exploitatie (grond en vastgoed)
- Coalities (commitment en contracting)

WSA verbindt hard-, soft- en orgware van de stad. WSA is werkzaam op het vlak van:

Strategie en visie

In samenwerking met onze opdrachtgevers geven wij vorm aan strategie en visie voor thematische en sociaal-economische gebiedsontwikkelingen. Daarnaast dragen wij zorg voor strategiebepaling t.a.v. vastgoedportefeuillebeheer en huisvestingsvraagstukken.

Conceptontwikkeling

WSA ontwikkelt concepten voor gebieden en gebouwen. Het concept bepaalt op hoofdlijnen de synergie in de ontwikkeling. Concepten van WSA leveren een integrale, haalbare visie op programma, marktvrage, ontwerp, exploitatie, stakeholders, identiteit en brand.

Het concept legt de basis voor waardeontwikkeling. Het bindt en verbindt partijen, stuurt op ambities en commitment. Het biedt kader, richting en samenhang aan keuzes in de realisatie.

Procesmanagement

In gebiedsontwikkeling kan WSA de rol van onafhankelijk procesmanager of gedelegeerd opdrachtgever vervullen. Bij vastgoed- en gebouwontwikkeling kan WSA optreden als conceptontwikkelaar of (co-)ontwikkelaar voor de eigenaar/ belegger.

WSA als businesspartner

Opdrachtgevers van WSA zijn private en publieke partijen. WSA werkt graag als consultant samen met u aan uw opgaven. WSA kan in een haalbaarheidsfase ook als risicodragend partner met succesfee investeren in gezamenlijke projecten.

WSA als netwerkpartner

WSA werkt binnen een netwerk van professionele relaties in de (semi-)publieke en private sector; ontwikkelaars, corporaties, beleggers, onderzoeksbureaus, kennisinstellingen. Daarnaast is WSA actief in kennisnetwerken en debat. WSA is mede-initiatiefnemer van de ondernemersbeweging IkZitopZuid, partner in het Nationaal Programma voor Rotterdam Zuid (www.ikzitopzuid.nl).

Voor informatie neem contact op met ir. Willem Sulsters, managing director van WSA.



WSA Stedelijke Ontwikkeling bv
Pelgrimsstraat 5b
3029 BH Rotterdam
+31 (0) 10 244 74 14
wsa@wsa.nl
www.wsa.nl
KvK nr. 2439335

STRATEGIE

- METHODEN GEBIEDSONTWIKKELING
- AMBITIEDOCUMENT
- GEBIEDSCONCEPT
- ONTWIKKELSTRATEGIE
- VASTGOEDPRODUCTEN



SOCIALE STRATEGIE STADSHAVENS

Sociale strategie voor de herontwikkeling van 2400 hectare in Stadshavens Rotterdam i.o.v. Stadshavens, i.s.m. Concire.



TOEKOMSTVISIE MARIAHOEVE

Onderzoek wijkidentiteit en opstelling ontwikkelkader voor de wijk Mariahoeve i.o.v. gemeente Den Haag, stadsdeel, Staedion, HaagWonen & Vestia.

CONCEPT

- CONCEPTEN GEBIEDEN EN GEBOUWEN
- MARKTANALYSE LEEFSTIJL GROEPEN
- IDENTITEIT EN POSITIONERING
- TIJDELIJKE EN DEFINITIEVE EXPLOITATIE (GROND, VASTGOED, TIJD)
- BUSINESSCONCEPT



HERONTWIKKELING SLAAKHUYS

Revitalisering van Rijksmonument Het Slaakhuys, voormalige huisvesting van Het Vrije Volk tot winkel- en bedrijfsgebouw i.o.v. Havensteder, i.s.m. Lingotto.



BUSINESSCONCEPT BIVAK

Generiek businessconcept Binnenstedelijke Vakwerkplaats gericht op inspireren, motiveren en produceren in vakwerk en ambachten i.o.v. Stichting IkZitopZuid.

PROCES

- PROCESMANAGEMENT INTEGRALE GEBIEDSONTWIKKELING
- PROGRAMMA- EN CONCEPTMANAGEMENT
- COALITIEVORMING PPS EN CONTRACTING
- GEDELEGEERD OPDRACHTGEVERSCHAP



MENTAL MAPPING METHODE

Quick scan methode om door 'gebiedsdeskundigen' de collectieve, mentale ervaringskaart van een gebied te laten visualiseren en objectiveren.



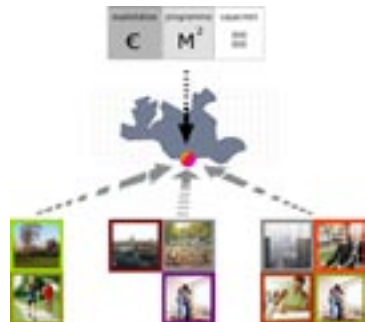
PROCESMANAGEMENT TRANSVAAL

Procesmanagement van opstelling integrale visie en 10 jaars-programma voor 2400 woningen sloop en 1200 nieuwbouw in Transvaal i.o.v. Staedion/ Haagwonen.



ONDERNEMERSBEWEGING IKZITOPZUID

Publiek-private samenwerking gericht op de sociaal-economische versterking van Rotterdam Zuid in de context van de regio. Initiatiefnemers zijn Concire, Dura Vermeer en WSA. www.ikzitopzuid.nl



IDENTITEIT & BRANDING

Methodiek voor gebiedsintegere ontwikkeling vanuit kernwaarden en identiteit i.o.v. Woonbron en Staedion. www.identiteitenbranding.nl



GEBOUWCONCEPT DE OUDE TEMPEL

Ontwikkeling van gebouwconcept voor de revitalisering van De Oude Tempel te Soesterberg i.o.v. Zorgcoöperatie Nederland.



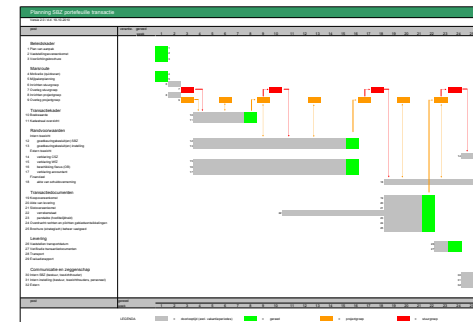
GEBIEDSCONCEPT TAMBOERLOCATIE

Integrale gebiedsvisie voor de Tamboerlocatie in Crooswijk, Rotterdam: een nieuw Hart voor Crooswijk i.o.v. PWS.



PROJECTMANAGEMENT DE VLIERT

Projectmanagement sport- en vrijetijdscentrum 'De Vliert' in Den Bosch: (ijsshal, zwembaden, sporthal, sauna's, fitness etc.) i.o.v. Libema bv en Hevo, i.s.m. FaulknerBrowns architects, Newcastle.



VERKOOPTRANSACTIE VASTGOED ZCN

Management en advies t.b.v. de verkooptransactie vastgoedportefeuilles van ZCN aan GGZ instellingen i.o.v. Zorgcoöperatie Nederland.